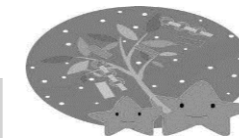


7月オレンジだより

令和3年7月1日発行
池間 鎮



雨の日が続いていますが、室内ではコーナー遊びで七夕へ向けての笹飾り作りに夢中の子ども達。本物の笹に目を輝かせ、「さ～さ～のは～さ～らさら」と自然と口ずさみ「願いが叶いますように」とお願い事をしながら作る姿にとっても微笑ましくなりました。みんなの願いが叶いますように！

また、晴れ間には「晴れてる～」「お外行きた～い」と準備を素早くすませ、「行ってきま～す」と元気いっぱい出かけて行きます。梅雨明けも間近。戸外での活動を楽しみにしている子ども達です。

特別保育期間中は家庭保育へご協力頂きありがとうございました。おかげさまで、オレンジ保育園では感染者も出ることなく運営することが出来ました。引き続き、手洗い・うがいに手指消毒。換気を十分にを行い感染症対策を行っていきたいと思います。

さて、オレンジ保育園では夏へ向け園庭での水鉄砲・水遊びや色水遊びなどが始まります。色水遊びでは、あさがおを使って色の違いや変化へ気づき、どのあさがおを使ったら「濃い」色が出るのか。または「薄く」なるのか等遊びの中で学んでいきます。学んだことを友達へ伝えたり、一緒になって遊びを深めていきます。

戸外だけではなく室内でも絵の具遊びへと発展し、遊びの面白さや不思議に気づいていきます。

面白さや遊びの深まりが進むなかで、保育士がすぐに答えを出すのではなく、子ども達と一緒に考えたり、ヒントを出し子ども達の興味・関心を広げていきます。



遊びの環境を整え子ども達と楽しく関わっていききたいと思います。

子どもを中心に

子どもの成長過程で欠かせないのが大人によるスキンシップです。「もうお兄ちゃん、お姉ちゃんだから」、「もう〇歳になったから」、等年齢に関係なく5歳児のひかり組さんでも、大人からの愛情を求めています。

「それでいいよ、大丈夫」「あなたをちゃんと見ているよ」「大好きだよ」等、子どもの思いを認めて共感しスキンシップを図る事で、子どもは安心していろいろな事へ挑戦します。

子ども達の成長を見られる園行事も新型コロナウイルス感染症の拡大により中止や縮小といった形になり、保護者の交流の場も少なくなっています。しかし、このような時だからこそ、もう一度子どもを真ん中に置き、保育園と保護者の皆さんでお互いに力を合わせてこの状況を乗り切り、一緒に子育てを楽しみましょう。

毎日、仕事に家事に育児と忙しく、時には余裕がなく感情的になってしまうこともあると思います。

そんな時こそ、子ども達の周りにはたくさんの方がいることを思い出して頼ったり、頼られたりしましょう。皆で積極的に声を掛け合って子ども達の成長を支えられるといいですね。

プラネタリウム見学について

7月27日(かぜぐみ)・28日(ひかりぐみ)で予定していますプラネタリウム見学は予定通り行いたいと思います。感染症対策を行いながら、大型バスでの送迎をします。
*新型コロナウイルス感染症の状況によっては中止となる場合もあります。



個人面談について

5月24日から行いました対面での個人面談ですが、新型コロナウイルス感染拡大に伴い、電話での面談へ切り替えました。緊急事態宣言も解除され、新型コロナウイルス感染症拡大の状況をみながら、対面での個人面談を希望される方は面談を行いたいと思いますので担任まで声掛けをお願いします。詳細につきましては後日お知らせ致します。また、送迎時になかなかお会いできない方にもお声かけする場合がありますので宜しくお願いします。



1歳児の発達

1歳になると、友達や周囲の人への興味、関心が高まり言葉を習得することが一番の特徴です。

遊びの中では、お友達の使っているおもちゃを欲しがったり、同じ事をして真似っこしたりする姿が多く見られるようになります。

また、歩行が安定し探索活動が盛んになり一人で色々な所に行き来し安心できる大人の見守りの中で自由に探索することで、迷子になることなく楽しく過ごしています。友達との関わりが多くなると、上手く言葉で伝えられず、噛みつきや引っかきが多くなるのもこの時期です。優しく言葉を代弁しながらやりとりすることで、自己肯定感も生まれ自分の気持ちを伝えようとするので、言葉も増えていきます。



日	曜日	行事予定 コロナウイルスの影響で中止になる場合があります
1	木	
2	金	
3	土	
4	日	
5	月	
6	火	
7	水	七夕
8	木	
9	金	お弁当会
10	土	
11	日	
12	月	
13	火	
14	水	
15	木	
16	金	避難訓練
17	土	午後職員研修・午後家庭保育協力願い
18	日	
19	月	生活の日(0, 1, 2歳児)
20	火	
21	水	
22	木	海の日 休園
23	金	スポーツの日 休園
24	土	
25	日	
26	月	
27	火	プラネタリウム かぜぐみ
28	水	プラネタリウム ひかりぐみ
29	木	
30	金	お誕生日会
31	土	



8月の予定

- ・8日 山の日
- ・9日 振替休日
- ・10日 生活の日(3, 4, 5)
- ・19日 お弁当会
- ・20日 避難訓練
- ・21日 午後局員研修(午後家庭保育協力願い)
- ・23日 生活の日(0, 1, 2)
- ・30日 お誕生日会

